

TROCKNER ST-1300

DAS NEUE ZEITALTER DES TROCKNENS

GIRBAU

LAUNDRY EQUIPMENT

TROCKNER ST-1300

DAS NEUE ZEITALTER DES TROCKNENS



- 15 min/zyklus
- 1 kWh/l *

MARKTFÜHRER FÜR EFFIZIENZ

Der Trockner ST-1300 wurde für das Trocknen mit maximaler Energieeffizienz entwickelt. Mit einer Trocknungszeit von weniger als 15 Minuten und einem Verbrauch von 1 kWh pro Liter verdampften Wassers* ist der ST-1300 als Marktführer im Bereich Effizienz der umweltschonendste Trockner.

(*) von der Art der Textilien, den Trocknungsparametern und den Umgebungsbedingungen abhängiger Werts.

+ MAXIMALE LEISTUNG

Sorgt das von Girbau patentierte einzigartige AXIAL-FLOW-Luftstromsystem des ST-1300 dafür, dass der Luftstrom zu 100 % durch die Wäsche hindurchströmt, was zu einer außergewöhnlichen Trockenleistung führt.



ST-1300

AXIAL FLOW

Durch das AXIAL-FLOW-System werden die abgezogenen Dämpfe bei niedrigen Temperaturen (ca. 80 °C) nach außen abgeführt. Die Leistung ist im Vergleich zu herkömmlichen Trocknern mit Rückgewinnungsgerät weit höher.

Das AXIAL-FLOW-System überträgt eine viel stärkere Wärmeleistung auf die Wäsche als konventionelle Systeme. Mit dieser Technologie wird die Dauer der Abkühlphase um 50 % reduziert.

MAXIMALE SCHONUNG DER TEXTILIEN



Der Luftumlauf per AXIAL FLOW erfordert keine Perforierung der Trommel. Zudem erwärmt der axiale Luftstrom die Trommel weniger als radial wirkende Trockner. Diese Faktoren gewährleisten eine weitaus schonendere Behandlung der Textilien als herkömmliche Trockner, was sich in einer längeren Lebensdauer der Wäsche auswirkt.

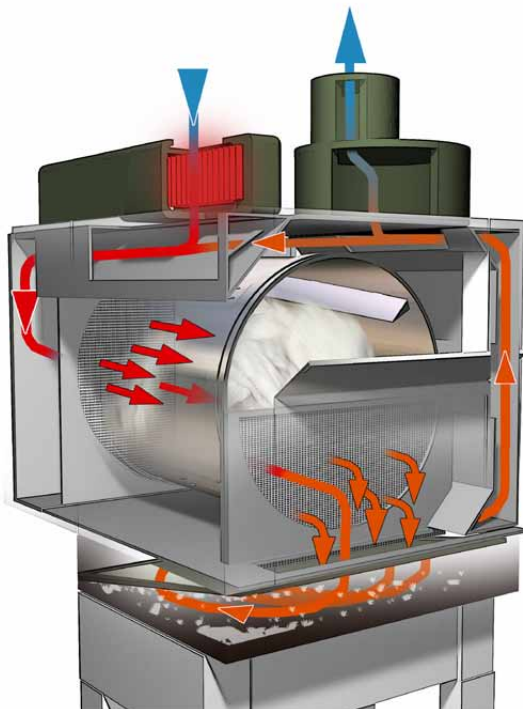




GIRBAU

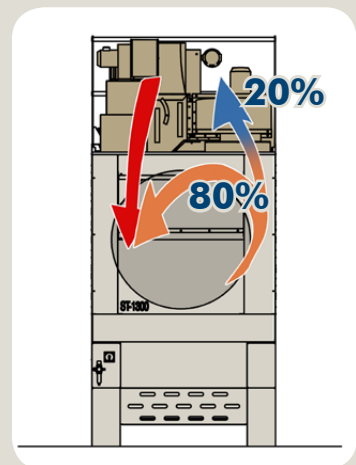
MINIMALER VERBRAUCH

Mit dem ST-1300 wollte Girbau einen höchst energieeffizienten, umweltschonenden und für maximale Trocknungsqualität sorgenden Trockner bieten. Das integrierte ECOFLOW-System zur Rückführung des Luftstroms (für die Gasversion erhältlich) war eines der Schlüsselemente, um dies zu erreichen.



Zudem regelt der atmosphärische Brenner die erforderliche Wärmeversorgung und passt diese stets an die jeweilige Phase des Trockenzklus an.

ECOFLOW: Die Rückführung



Das von GIRBAU entwickelte Rückführsystem sorgt für eine hohe Effizienz des Geräts und minimalen Verbrauch. Während des Trockenzklus führt das ECOFLOW-System den für eine optimale Leistung der Maschine notwendigen Luftstrom über einen Regelschieber zurück. Durch die Rückführung von etwa 80 % des Nenndurchsatzes wird eine erhebliche Menge an Energie gespart, da die wiederverwendete Luft eine erhöhte Temperatur aufweist.

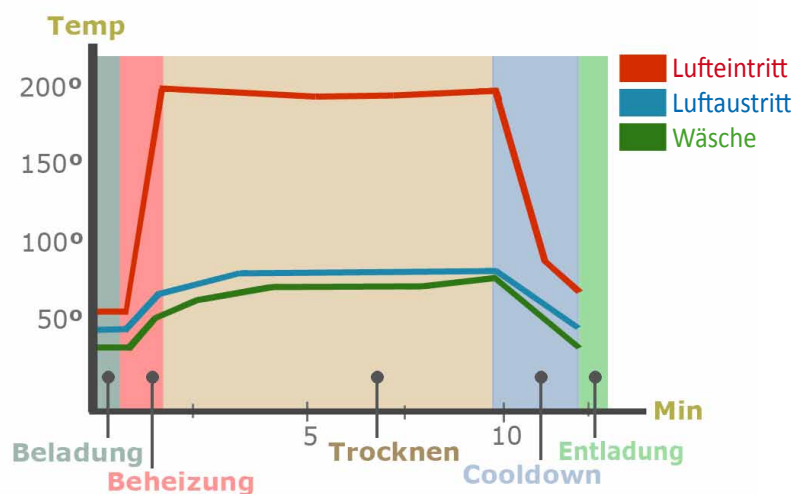


+ SCHNELLIGKEIT

Neben der von ihm geleisteten maximalen Effizienz und dem minimalen Verbrauch ist der Trockner ST-1300 in der Lage, in weniger als 15 Minuten* einen Trockenzyklus abzuschließen (**Beladung + Trocknen + Cooldown + Entladung**).

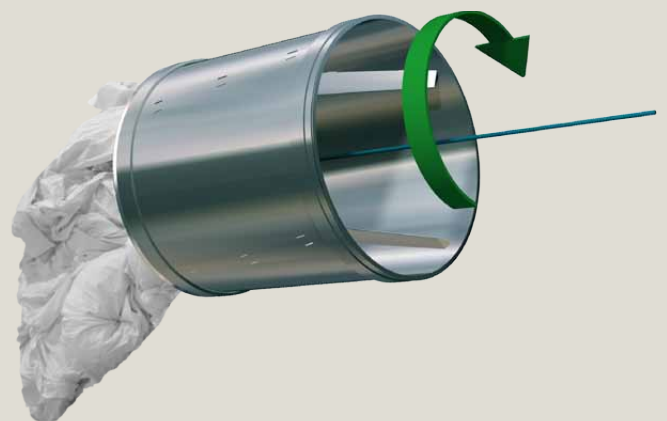
In der folgenden Grafik werden alle Phasen eines Trocknungsvorgangs beschrieben.

(* von der Art der Textilien, den Trocknungsparametern und den Umgebungsbedingungen abhängiger Wert)



SPIROTILT ENTLADESYSTEM

Das patentierte SPIROTILT-System ermöglicht durch die geneigte Trommel mit Schneckenblättern von zunehmender Höhe eine sehr einfache Entladung. Dieses System ermöglicht zugleich die Entladung der Textilien sowie die Filterreinigung. Zudem werden die Luftverschmutzung in der Wäscherei und der Wärmeverlust beim Entladen minimiert.



SCHLICHTES UND ROBUSTES DESIGN

Der einfache und robuste Aufbau gewährleistet eine maximale Lebensdauer bei äußerst geringem Wartungsaufwand.

GERINGER PLATZBEDARF

Der Trockner ST-1300 wurde entwickelt, um den zur Verfügung stehenden Raum maximal zu nutzen. Die Wartung wird über die Front- und Rückseite durchgeführt und ermöglicht eine Maschineninstallation ohne die Notwendigkeit, freien Platz zwischen den einzelnen Maschinen zu belassen.



GIRBAU

HEIZSYSTEME

Der Trockner GIRBAU ST-1300 ist mit drei verschiedenen Heizsystemen erhältlich:

Dampfheizung und Beheizung mit Heizflüssigkeit:

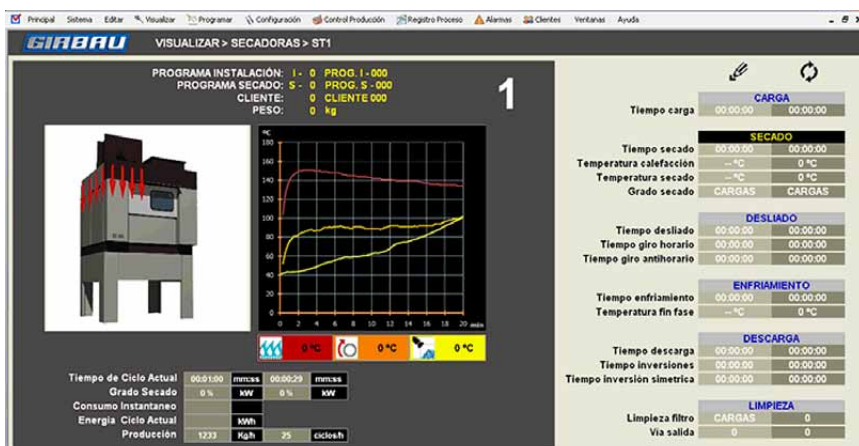
Das Heizsystem mit Dampf oder Heizflüssigkeit des ST-1300 bietet eine hohe Leistung und hervorragende Effizienz.

Gasheizung:

Girbaus langjährige Erfahrung im Bereich der Maschinen mit Gasheizung wurde genutzt, um den Verbrauch des Trockners ST-1300 mit einem modulierenden Brenner zu optimieren.

STEUERUNG Batch washer management tool (BMT) EINFACH UND ÜBERSICHTLICH

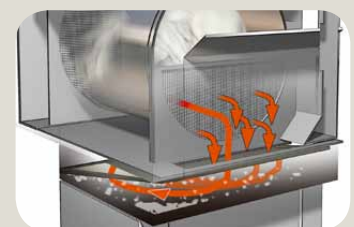
Über die fortschrittliche BMT-Steuersoftware ist eine exakte Steuerung aller am Trockenzyklus beteiligten Parameter möglich. Der PC steuert die Trocknungsparameter aller im Waschsystem vorhandenen Girbau-Trockner. Die Software verfügt über 36 Programme, von denen 7 voreingestellt sind.

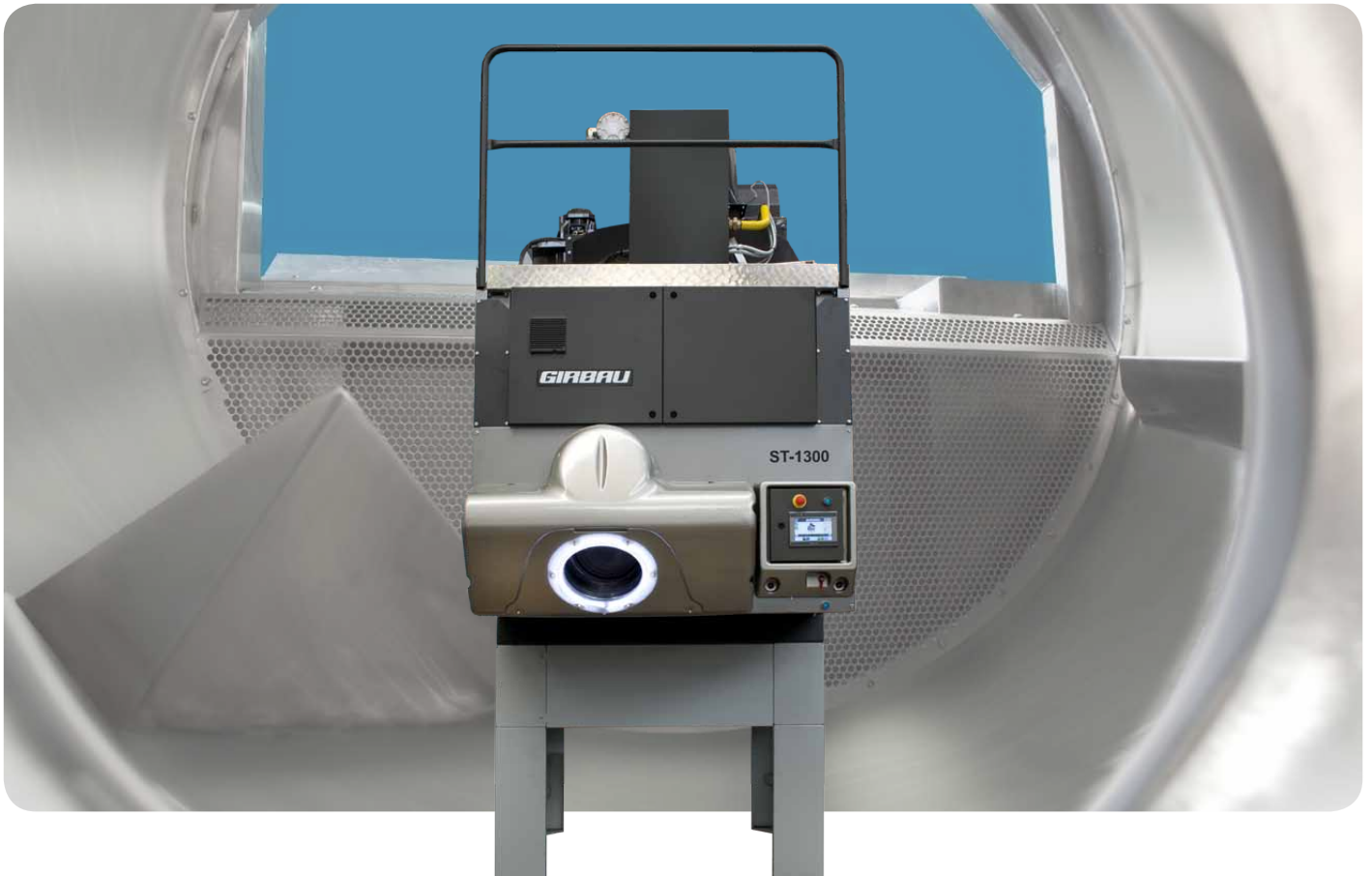


EFFEKTIVE SELBSTREINIGUNG



Das Filter-Selbstreinigungssystem wurde entwickelt, um eine hervorragende Leistung des Trockners ST-1300 zu gewährleisten. Diese Funktion ist voll automatisiert und wurde in den Trockenzyklus integriert. Durch das Spirotilt-System kann der Vorgang während der Entladung erfolgen. Auf diese Weise befindet sich der Trockner zu Beginn eines jeden Zyklus in einem optimalen Zustand.



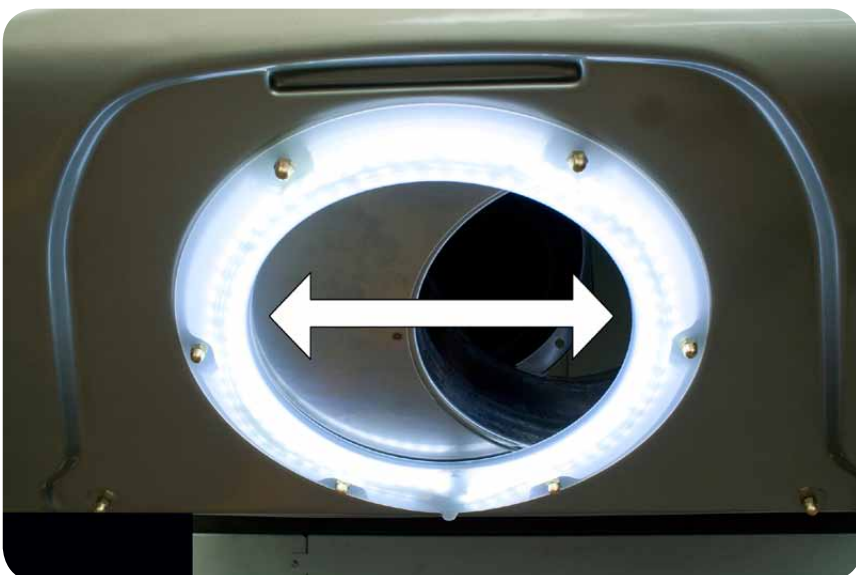


FREISTEHENDE AUSFÜHRUNG (OPL)

Girbau präsentiert allen Wäschereien den energieeffizientesten Trockner auf dem Markt.

Der TROCKNER ST-1300 mit der Option SUCTION LOADING bietet mittleren und großen Wäschereien eine kompakte, ergonomische und effiziente Lösung sowohl für in Waschstraßen integrierte als auch für unabhängig erfolgende Trocknungsvorgänge.

SUCTION LOADING ist ein von Girbau patentiertes Ladesystem, das mit seiner leistungsfähigen Ansaugung eine sehr einfache und sichere Beladung ermöglicht. Dieses System macht gemeinsam mit einer vollautomatischen Entladung den ST-1300 zur idealen Lösung für die maximale Einsparung von ENERGIE, ZEIT und ARBEITSKRÄFTEN.



TOUCH SCREEN

Der ST-1300 wird über einen Farb-Touchscreen programmiert. Die Software verfügt über 36 Programme, von denen 7 voreingestellt sind.

Eine Reihe von grafischen Symbolen, die allen Girbau-Produkten gemeinsam sind, ermöglichen den Bedienern eine intuitive Ausführung und Programmierung.



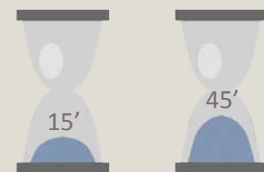


GIRBAU

+ ERSPARNIS

Unsere Kunden können vom Einsatz eines ST-1300 stark profitieren. Die herausragende Leistung des Trockners und seine hohe Effizienz sorgen für große Einsparungen sowohl im Vergleich zu herkömmlichen Frontlader-Trocknern als auch im Vergleich zu Durchlauftrocknern.

Der ST-1300 weist im Vergleich zu einem Frontlader-Wäschetrockner eine Einsparung von 50 % beim Energieverbrauch und eine Reduzierung der Zyklusdauer um 66 % auf.



Andere Hersteller

Im Vergleich zu anderen Durchlauftrocknern bietet der Trockner von Girbau eine Energieeinsparung von 30 % und eine Reduzierung der Zyklusdauer um 35 %.



Andere Hersteller

(*) von der Art der Textilien, den Trocknungsparametern und den Umgebungsbedingungen abhängiger Wert

Trockner ST-1300



P00579 01/13

			AUFLOCKERUNGSVORRICHTUNG	DAMPF	HEIZÖL.	GAS	
Trommelmaße	Fassungsvermögen Füllfaktor 1/20	kg	63				
	Fassungsvermögen Füllfaktor 1/25	kg	50				
	Volumen	lit.	1.266				
	Durchmesser	mm	1.270				
	L Länge	mm	1.000				
Maschinenmaße	Breite L	mm	1.620	1.739			
	Tiefe P	mm	2.072				
	Höhe H	Sockel 360 (Entladeband erforderlich)	mm	2.548	3.392		
		Sockel 515	mm	2.703	3.547		
		Sockel 765 (erforderliche Mindesthöhe für Wäschewagen)	mm	2.953	3.797		
		Sockel 1.010	mm	3.198	4.042		
		Sockel 1.140	mm	3.328	4.172		
Sockel 1.265		mm	3.453	4.297			
Gewichte	Nettogewicht Maschine	kg	1.300	1.500			
Abzug	Ø Dampfzugsanschluss	mm	400				
Motorleistung	220-415V / 50Hz dreiphasig	kW	2,49	4,69	5,24		
	240-480V / 60Hz dreiphasig	kW	2,49	5,09	5,72		
Heizleistung	Heizleistung	kW	-	150	169		
Zertifizierungen	Selbstzertifizierungen		Maschinenrichtlinie 2006/42/CE, 2006/95/CE, 2004/108/CE				
	C Zertifizierungen		Gasgeräte richtlinie 2009/142/CE				

GIRBAU S.A. behält sich das Recht auf technische Änderungen vor.



BRANCHES

Argentina - Buenos Aires - Tel. +54-1 149017600 - girbauargentina@girbau.com.ar
 Australia - Castle Hill, Sydney - Tel. +61298940399 - sales@girbau.com.au
 Brazil - Sao Paulo - Tel. +55 11-29820446 - girbaudobrasil@girbau.com.br
 China - Shenzhen & Hong Kong - Tel. +86-755-8211 1330 – info@girbau.com.cn
 Cuba - La Habana - Tel. (+53-7) 8662071 al 73 - girbau@girbau.co.cu
 Dominican Rep. - Punta Cana - Tel. +1 809-959-0615 - info@girbau.do
 France - Roissy (Paris) - Tel. +33 1-49388585 - info@girbau.fr
 Germany - Hannover - Tel. +49-511 60099389 - girbau@girbau.de
 India - New Delhi - Tel. +91 11 4166 3456 - speshin@girbau.com
 Italy - Venezia - Tel. +39 335 7294655 - info@girbau.com
 Portugal - Porto - Tel. +351 22 3758909 - vendasportugal@girbau.pt
 U.A.E. - Dubai - Tel. +971 4-8839951 - sales@girbau.ae
 U.K. - Hitchin - Tel. +44(0)-1462 427780 - info@girbau.co.uk
 U.S.A. - Oshkosh, WI & Los Angeles, Ca - Tel. +1(920) 2318222 - info@continentalgirbau.com

HEADQUARTERS

GIRBAU, S.A. Ctra de Manlleu, km. 1 - 08500 Vic (Barcelona) Spain - www.girbau.com
 Tel. (+34) 93 886 2219 - Fax (+34) 93 886 0785 - sales@girbau.es



Produkt-Video

