

CM 500 C CM 500 F



IRONING EQUIPMENT

TECHNISCHE DATEN und ZUBERHÖRTEILE

Einfach und leicht zu bedienen. Der Einsatz von Berufsbüglern ist nicht erforderlich. Der beschränkte Raumbedarf ermöglicht eine einfache Aufstellung und einen leichten Betrieb, auch in kleineren Arbeitsräumen. Die hohe Arbeitsgeschwindigkeit und die Beseitigung von Stillzeiten ermöglichen eine außerordentlich große Leistung und dadurch eine beträchtliche Energieeinsparung.

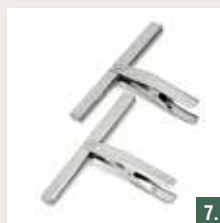
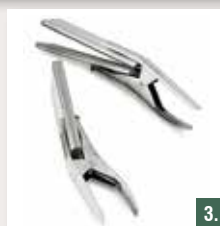
Der Bügelvorgang erfolgt ohne Dampfverlust und garantiert dadurch einen verbesserten Arbeitsbereich. CM 500 C CM 500 F wird serienmäßig mit einer Hosenbügelvorrichtung und einer Puppe für Oberbekleidung, wie Jacken, Mäntel und Kleider geliefert. Dank eines sehr einfachen Montagesystems, kann die Kabine entweder mit zwei Hosenstationen oder mit zwei Puppen für Oberbekleidung umgerüstet werden.

Dies hängt ganz vom Bedarf des Bedieners ab, der diese Umrüstung ganz ohne Hilfe eines Technikers durchführen kann. Der Arbeitsvorgang ist automatisch und kann durch drei Zeituhren eingestellt werden. Die Maschine ist mit eingebautem, automatischem Elektrokessel verfügbar (CM 500 C - Ausführung), oder zum Anschluß an Fremddampf (CM 500 F - Ausführung) vorgesehen.

Außerdem wird die Kabine mit allen nötigen Zubehörteilen für das Bügeln der Hosen und der Oberbekleidung geliefert, wie auf der nächststehenden Seite zu ersehen ist. CM 500 C CM 500 F ist auch mit einem innovativen und schnell arbeitenden Digital-Display erhältlich, das die Programmierung und das Speichern von rund neun automatisch gesteuerten Zyklen ermöglicht.

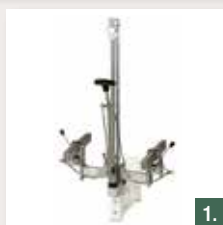
Standardausrüstung

1. Hosenbundspanner
2. Gebogene Klammern für Jacken und Mäntel
3. Senkrechte Klammern
4. Ärmelspanner aus Holz
5. Puppe für Oberbekleidung
6. Aufhängevorrichtung für Kleiderbügel
7. Gerade Hosenbeinklammern
8. Ärmelspanner aus Silikon



Auf anfrage verfügbare zubehörteile

1. Hosenbeinspannschlitten mit Halterung
2. Einrichtung für die automatische Einschaltung des Arbeitsvorganges bei Türschließung
3. Pneumatisches Luftablaßventil
4. Pneumatischer Hosenbundspanner



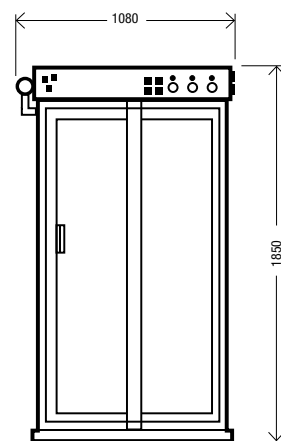
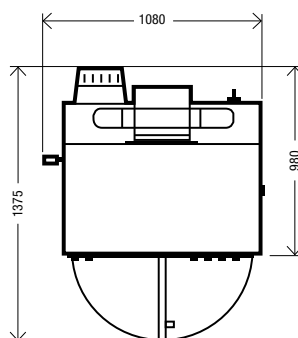
Technische Daten

CM 500 C

CM 500 F

Größe:

Stromspannung	230V/400V/3/50-60 Hz	230V/400V/3/50-60 Hz
Wasseranschluß	Ø 3/8"	--
Dampfanschluß	--	1/2"
Luftanschluß	Ø 1/4"	Ø 1/4"
Betriebsdampfdruck	4 ÷ 5 bar	--
Betriebsluftdruck*	4 ÷ 5 bar	4 ÷ 5 bar
Dampfverbrauch	16 ÷ 20 Kg/h	16 ÷ 20 Kg/h
Luftverbrauch*	6 l/h	6 l/h
Kesselwiderstand	7-10-12-15-18 kW	--
Ventilatormotor	1-1,5 HP	1-1,5 HP
Pumpenmotor	0,75 HP	--
Luftablaß	Ø 140 mm	Ø 140 mm
Kesselablaß	Ø 1/2"	--
Flächenbedarf	1080x1375x1850 mm	1080x1375x1850 mm
Nettogewicht	241 Kg	180 Kg
Bruttogewicht (Verschlag)	309 Kg	248 Kg
Verpackungsabmessungen	1080x1190x2020 mm	1080x1190x2020 mm
Volumen	2,61 m ³	2,61 m ³



* Auf Anfrage

Die Firma behält sich das Recht vor, Änderungen ohne vorherige Ankündigung vorzunehmen.